

# РАДИАТОРЫ КЛАССА ЛЮКС



# BI LUX

ВКЛЮЧЕНО  
ВСЁ

Радиаторы водяного отопления,  
обладающие рядом уникальных  
преимуществ...



## Биметаллический радиатор водяного отопления

BiLUX plus R — это 100% биметаллический радиатор, обладающий рекордными прочностными характеристиками и предназначенный для эксплуатации в наиболее экстремальных условиях.

BiLUX plus R разработан компанией Climatic Control Corporation LLP® (Великобритания).

В основу разработки легли передовые российские технические решения в области проектирования современных отопительных приборов.

Уникальный авторский дизайн новой модели выполнен известной студией промышленного дизайна «Art up studio LLC»

Каждая секция состоит из высокопрочного стального каркаса, залитого снаружи алюминиевым сплавом под высоким давлением. Подобная конструкция позволяет получить уникальную прочность и стойкость к коррозии.

Секции имеют особо надежное соединение типа «lock» с использованием усиленных nipples и прокладок «O-ring» из термостойкого силикона.

Отсутствие контакта теплоносителя с алюминием позволяет эксплуатировать радиатор в наиболее тяжелых условиях. Радиаторы семейства BiLUX plus R обладают превосходной теплоотдачей и низкой тепловой инерционностью.

Радиаторы BiLUX plus R окрашены высококачественной экологически чистой порошковой эмалью ярко белого цвета RAL 9016/9010.

Рабочее давление - 20 атм.  
Испытательное давление - 30 атм

**Все радиаторы Bilux plus R имеют гарантию 10 лет \***

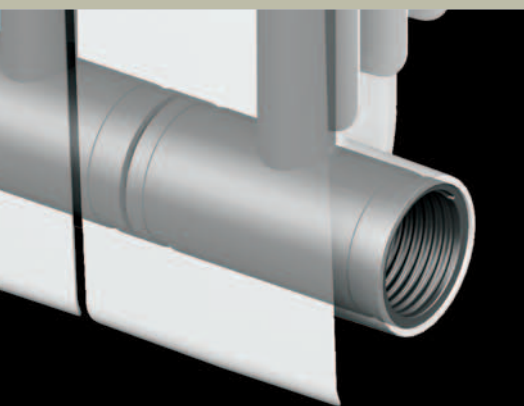
\* при условии использования оригинальных комплектующих и соблюдения правил монтажа и эксплуатации, регламентированных нормативами, принятыми в РФ.

Застраховано "ИНГОССТРАХ"

РАДИАТОР КЛАССА ЛЮКС



plusR



Модель	Глубина, мм/секц	Высота, мм/секц	Ширина, мм/секц	Межсекоев расст/секц	Теплоотдача T=70 °C/Вт	Вес секции, кг	Объем секции, л
plus R500	79-85	563	80	500	178	1,82	0,210
plus R300	79-85	365	80	300	119	1,29	0,170
plus R200	90,8	251	80	200	92	1,03	0,150

[www.bilux.org](http://www.bilux.org)

# Литой алюминиевый радиатор ВОДЯНОГО ОТОПЛЕНИЯ

BiLUX AL M — это литой алюминиевый радиатор, обладающий отличными эксплуатационными характеристиками и являющийся оптимальным решением для большинства систем отопления.

Радиатор разработан компанией Climatic Control Corporation LLP® (Великобритания).

В основу разработки легли передовые российские технические решения в области проектирования современных отопительных приборов.

Секции радиатора BiLUX AL M изготовлены из высококачественного алюминиевого сплава прогрессивным методом литья под высоким давлением.

Высокая теплоотдача в сочетании с низкой тепловой инерционностью позволяет значительно снизить расходы на отопление и обеспечить эффективное поддержание комфортной температуры в вашем доме.

Секции имеют особое соединение типа «lock» с использованием усиленных nipples и прокладок типа «O-ring» из термостойкого силикона, что увеличивает надежность радиатора.

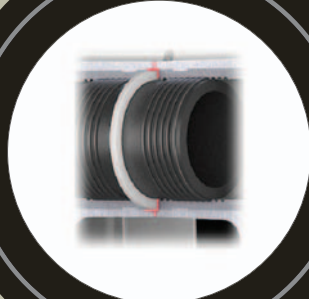
Каждая секция радиатора окрашивается экологически чистой порошковой эмалью ярко белого цвета RAL 9016/9010 по специальной технологии, которая позволяет получить особо стойкое покрытие и сохранить великолепный внешний вид прибора на протяжении всего периода эксплуатации BiLUX AL M.

Рабочее давление - 16 атм  
Давление опрессовки - 24 атм

**Все радиаторы Bilux Al M имеют гарантию 10 лет \***

\* при условии использования оригинальных комплектующих и соблюдения правил монтажа и эксплуатации, регламентированных нормативами, принятыми в РФ.

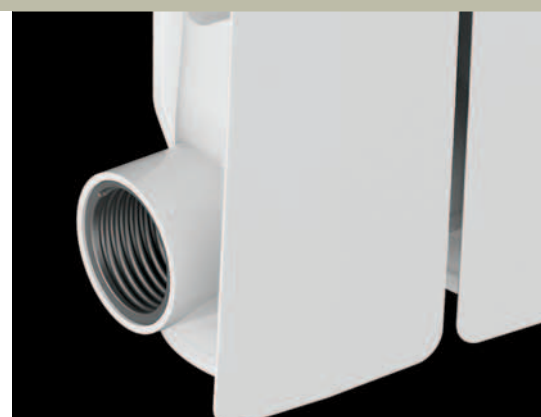
Застраховано "ИНГОССТРАХ"



## al M

РАДИАТОР КЛАССА ЛЮКС

Модель	Глубина, мм/секц	Высота, мм/секц	Ширина, мм/секц	Межосевое расст/секц	Теплоотдача T=70 °C/Вт	Вес секции, кг	Объем секции, л
Al M 500	75-80	570	75	500	180	1,82	0,210
Al M 300	75-80	370	75	300	138	1,29	0,170



Радиаторы водяного отопления,  
обладающие рядом уникальных  
преимуществ...

